

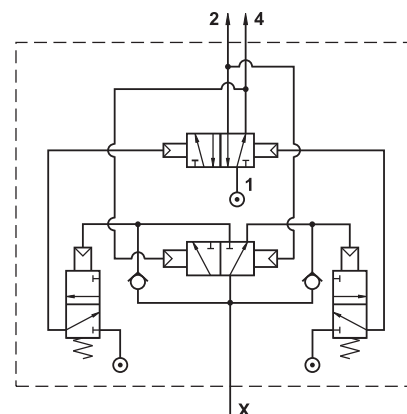
Pneumaticky ovládaný rozvaděč automaticky přepíná polohy po přivedení krátkého signálu na řídicí port s označením X. Po přivedení tlaku do řídicího portu se poloha rozvaděče přepne a pokud je na výstup připojený např. pneumatický válec, bude se vysouvat. Signál může být krátký, nebo může trvat delší dobu. Důležitý je okamžik přivedení signálu. Jakmile je tlak řídicího signálu odvětrán - signál se přeruší, je rozvaděč připraven na přepnutí. Po opětovném přivedení tlaku do řídicího portu se rozvaděč přepne a válec se začne zasouvat. Takto je možné rozvaděč reverzovat pomocí jediného řídicího signálu. Rozvaděč je možné při výpadku řídicího signálu přepnout i ručně. Řídicí signál je nezávislý na pracovním přívodu a může mít jiný tlak.

Tento rozvaděč obsahuje pryžové těsnicí prvky.

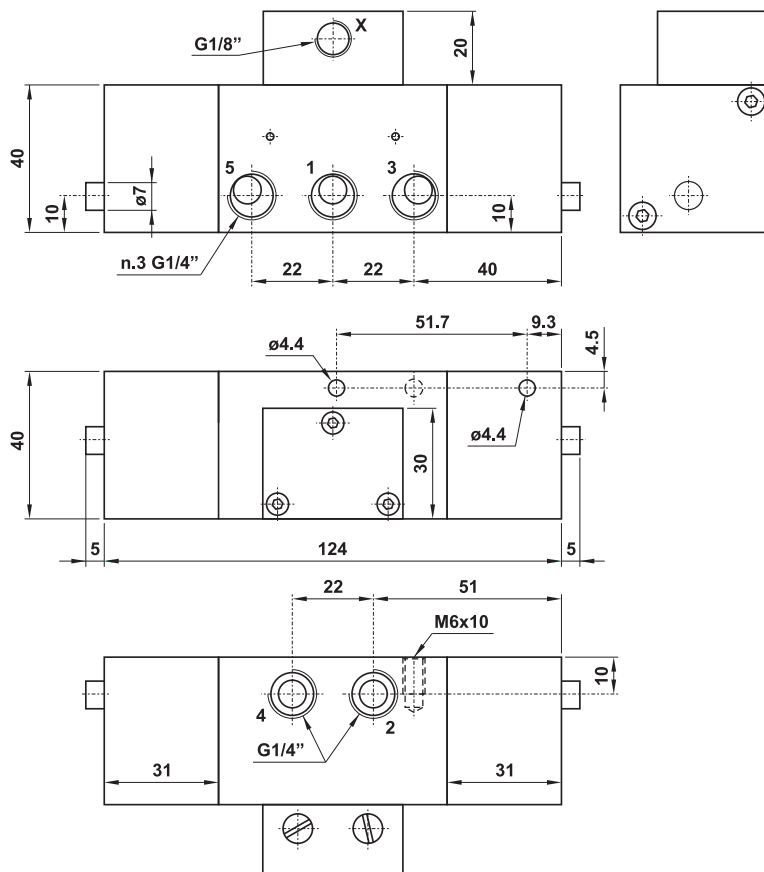
Velikost připojení	G1/4"
Průtok [Nl/min]	1100
Pracovní tlak [MPa]	0,3 až 1,0
Pracovní tlak ovládání [MPa]	0,2 až 1,0
Pracovní teplota [°C]	-20 až +60
Médium	upravený stlačený vzduch
Hmotnost [kg]	0,59

Objednací kód

Velikost připojení	G1/4"
Rozvaděč 5/2	2552 7070 0600 0007

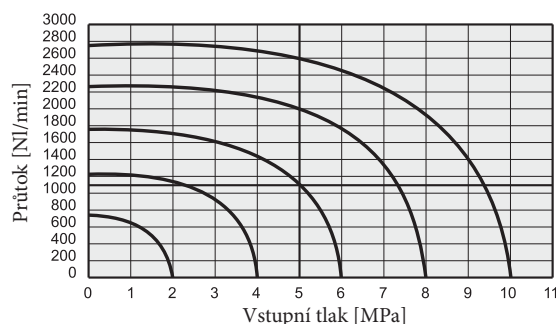


Rozměry



Technické parametry

Průtok



Materiály

tělo - hliníková slitina
 pružina - nerezavějící ocel
 těsnění - pryž NBR
 pístek - poniklovaná hliníková slitina
 vnitřní díly - mosaz